

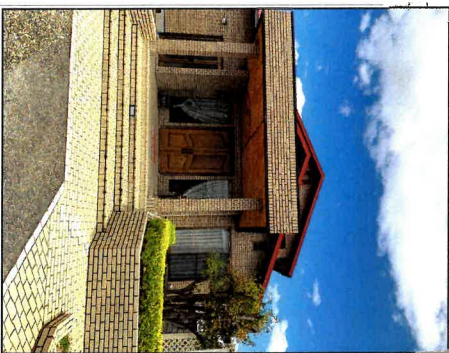
地区連絡協議会名:

売住宅

売戸建住宅) 売テラスハウス
商号 株式会社日向エヌエー
所在地 松山市宮田町188番地8-2階10号
電話 089-986-7227 FAX 089-986-7228

担当者

■ 個人情報の利用目的及び第三者提供など個人情報の取り扱いに関して売主の同意を得て登録する



坊っちゃん管理番号	坊っちゃん登録年月日	平成	年	月	日
エリア	校区				
媒介契約日	年	月	日	●有効期間は媒介契約日より3ヶ月間(登録より1ヶ月)※ハト一付付は80日間、坊っちゃんは90日公開)	

(公社) 西日本不動産流通機構	ハト一付付	年	月	日
物件番号※	登録年月日※	登録番号※		
登録番号※				

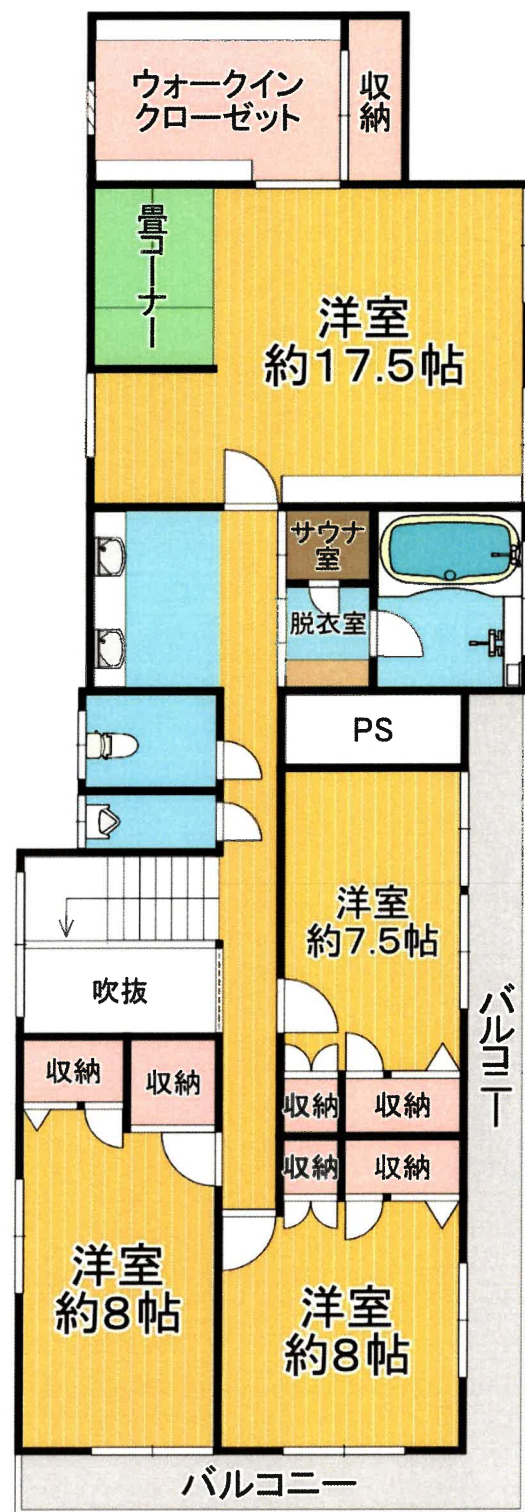
価格	5,400	万円
----	-------	----

所在地	松山 市 今在家 町 1 丁目 225番1(2番6号)
土地面積	818.06 m ²
延べ床面積	約247.46 m ²
積床積	363.46 m ²
交通	伊予鉄バス 線 櫛前 駅より徒歩 約20分

販売総戸数	戸	販売戸数	戸 (2戸以上必須)
土地権利	所有権	旧法地上権	旧法賃借権
建物構造	木造	2階	RC
根	瓦	スレート	鉄板
間取り	1階 244.67 m ² ・2階 118.79 m ² ・3階		
目	部屋数 (9)	LDK+WIC+ユーティリティ	
国土法届	要	確認済	
都市計画	市街化区域	市街化調整区域	非線引区域
用途地域	一低住専	二低住専	準工業
建い率	50%		
法令上の制限	防火地域	準防火地域	都市計画公園
接道状況	一方	角地	三方
主な接道	方向	北	北東
幅員	約6.3m	種別	空家
現況	居住中	相談	年月
引渡	即時	相談	年月
備	上水道	個別浄化槽	電気
施設負担金等	価格の他に要する費用	有	
取引態様	売主	代理	専属専任媒介
取引状況	公開中	書面	による購入申込みあり

備考	※下水道利用可能ですが、敷地内引込管理設がありません。 【付属建物】別述、36m ² の車庫の登記があります。
----	---

報酬形態	分かれ	なし	3%+6万円	()%	()円	()%+	()円
01.05様式							



※間取図は現況を優先します。